



รูปที่ 1 สภาพปัจจุบันของโครงการ



รูปที่ 2 พื้นที่สีเขียวภายในโครงการ





รูปที่ 2 (ต่อ) พื้นที่สีเขียวภายในโครงการ



รูปที่ 3 เจ้าหน้าที่ดูแลพื้นที่สีเขียวภายในโครงการ



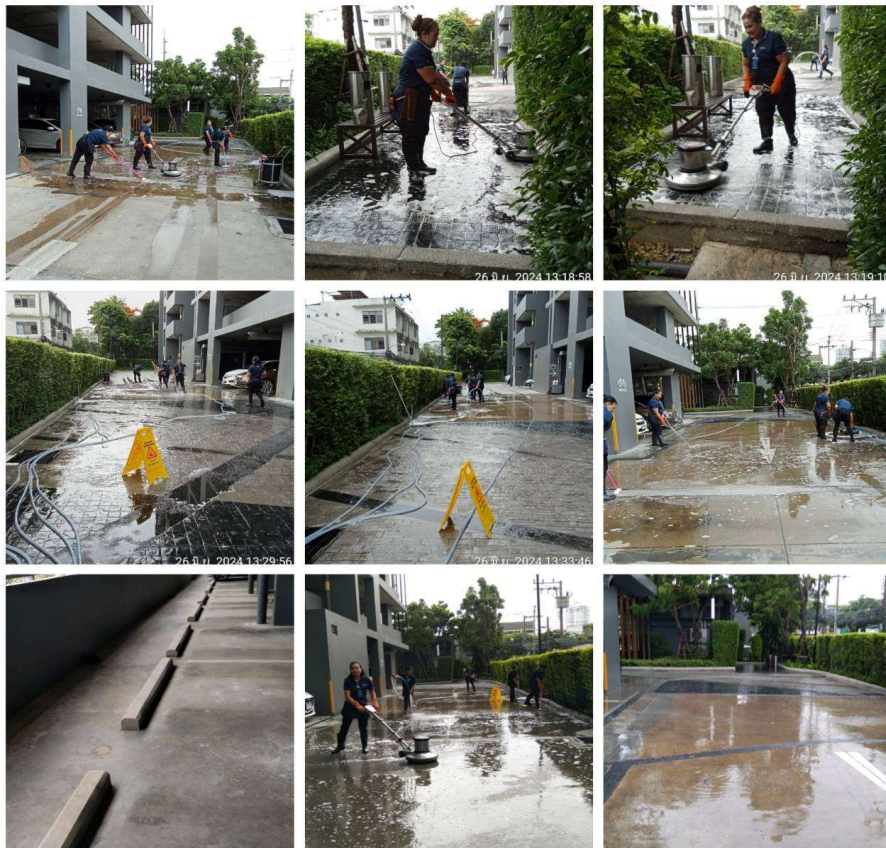


รูปที่ 4 รั้วรอบโครงการ



รูปที่ 5 สันนูนชะลอความเร็ว



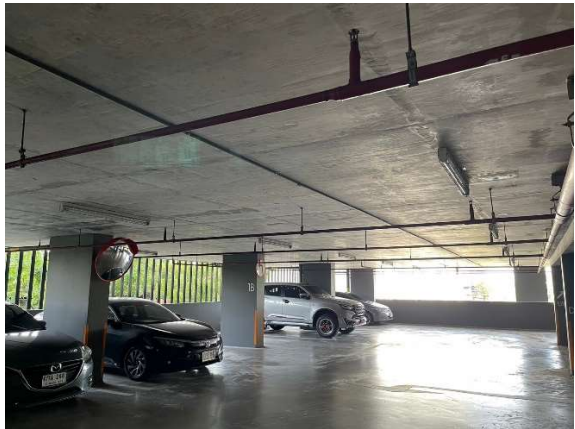


รูปที่ 6 พนักงานทำความสะอาดถนน

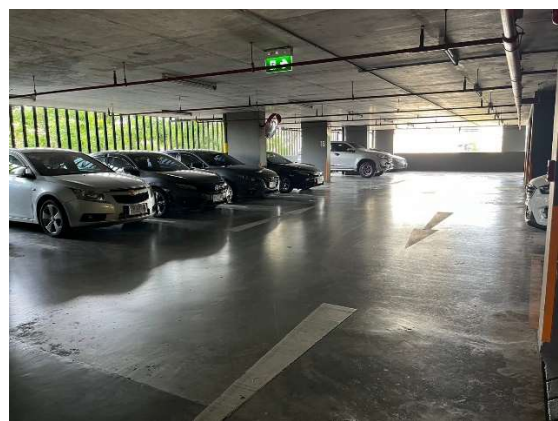


รูปที่ 7 ถนนภายในโครงการ





รูปที่ 8 อาคารจอดรถของโครงการ



รูปที่ 9 สัญลักษณ์จราจรบนพื้นถนนอาคารจอดรถ

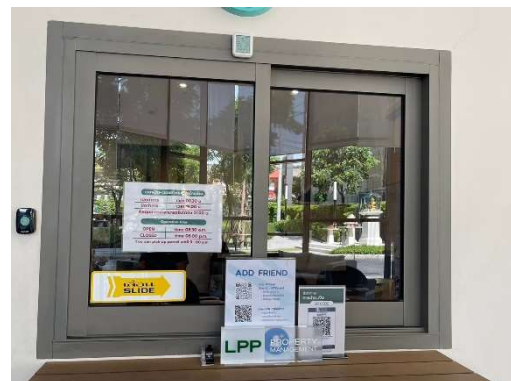




รูปที่ 9 (ต่อ) สัญลักษณ์จราจรบนพื้นถนนอาคารจอดรถ



รูปที่ 10 รถเข็นอุปกรณ์สำหรับทำความสะอาด



รูปที่ 11 จุดรับเรื่องร้องเรียนและช่องทางการรับเรื่องร้องเรียน



รูปที่ 12 ระบบบำบัดน้ำเสีย



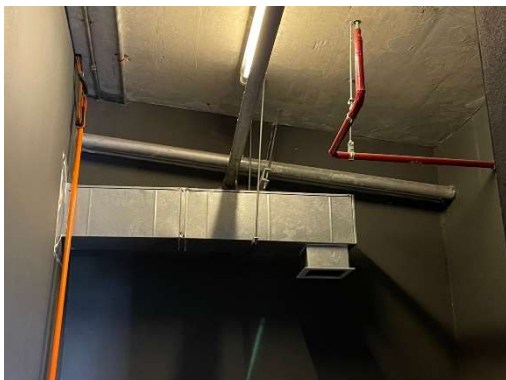
รูปที่ 13 ตู้ควบคุมระบบบำบัดน้ำเสีย



รูปที่ 14 ป้ายรณรงค์ประหยัดน้ำ



รูปที่ 15 บ่อดินสำหรับกำจัด Aerosol

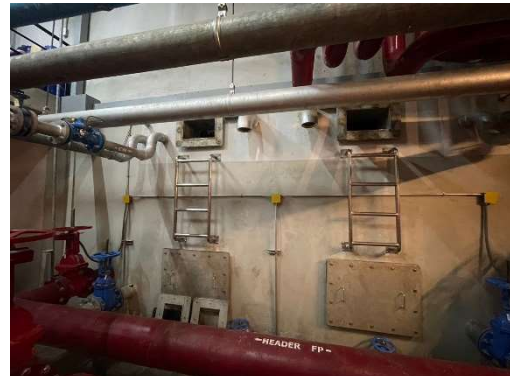
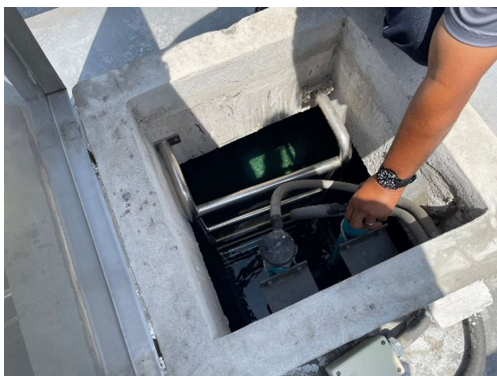


รูปที่ 16 ห้องพักมูลฝอยรวมของโครงการ





รูปที่ 16 (ต่อ) ห้องพัสดุผลอยรวมของโครงการ



รูปที่ 17 ถังเก็บสำรองน้ำชั้นใต้ดินและชั้นดาดฟ้า



รูปที่ 18 เครื่องสูบน้ำในอาคาร

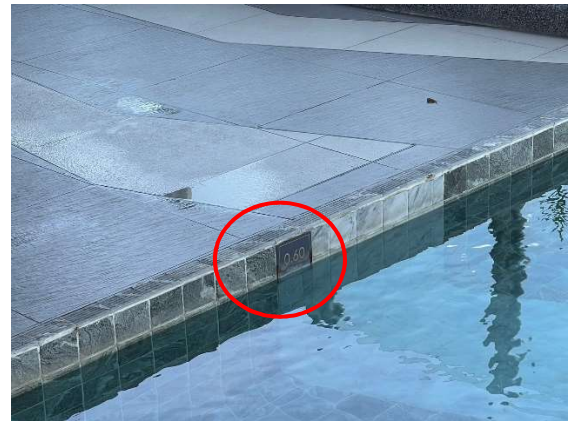


รูปที่ 19 สุขภัณฑ์และอุปกรณ์แบบประหยัดน้ำในโครงการ

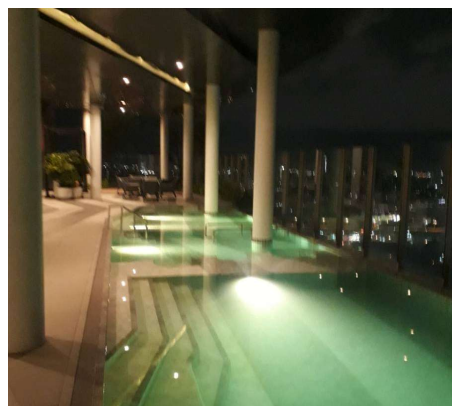
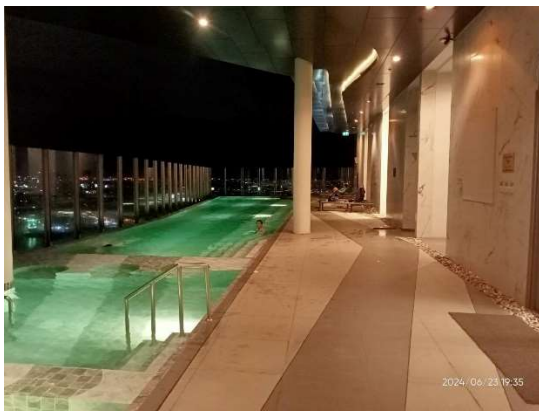




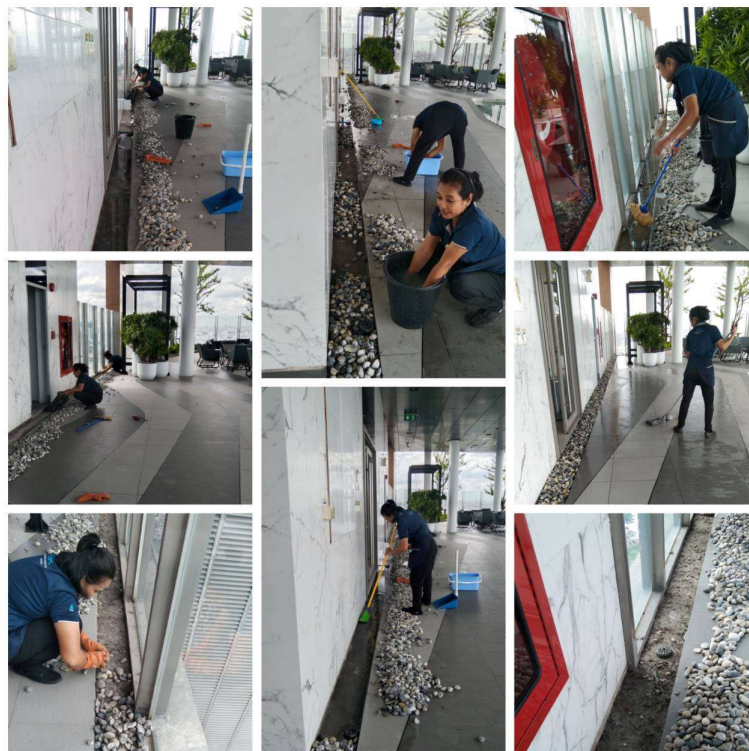
รูปที่ 20 อุปกรณ์ช่วยชีวิตประจำสระว่ายน้ำ



รูปที่ 21 ป้ายแสดงความลึกของสระว่ายน้ำ



รูปที่ 22 ระบบไฟฟ้าแสงสว่างบริเวณสระว่ายน้ำ



รูปที่ 23 แม่บ้านดูแลทำความสะอาดบริเวณรอบสระว่ายน้ำ





รูปที่ 24 ป้ายแสดงกฎข้อปฏิบัติสำหรับผู้ใช้สระว่ายน้ำ

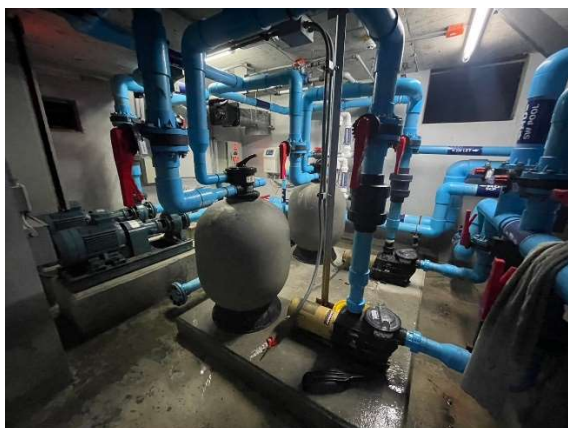


รูปที่ 25 เจ้าหน้าที่คอยอำนวยความสะดวกด้านการจราจร





รูปที่ 26 บริเวณสระว่ายน้ำของโครงการ



รูปที่ 27 ห้องเครื่องสระว่ายน้ำ





รูปที่ 28 ช่างประจำห้องเครื่องสระว่ายน้ำ



รูปที่ 29 ช่างประจำระบบบำบัดน้ำเสีย



รูปที่ 30 ป่อหนึ่งน้ำ

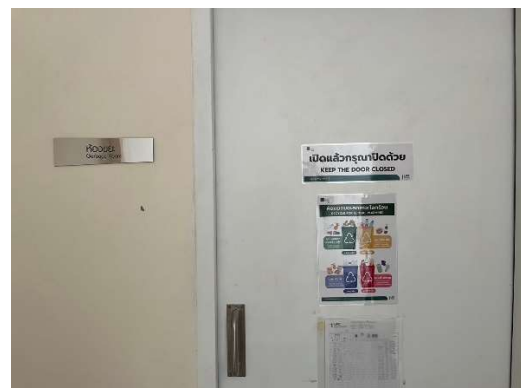




รูปที่ 31 ห้องพักมูลฝอยประจำชั้น



รูปที่ 32 รถเข็นสำหรับขนย้ายมูลฝอย

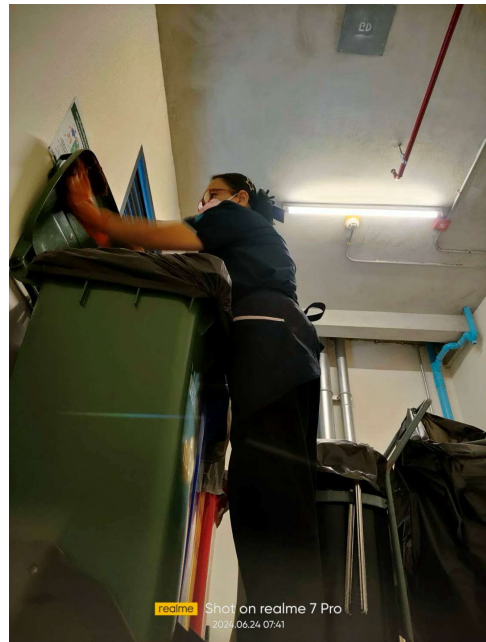


รูปที่ 33 ป้ายรณรงค์แยกขยะ



รูปที่ 34 ตะแกรงดักขยะในบ่อตรวจคุณภาพน้ำทิ้ง

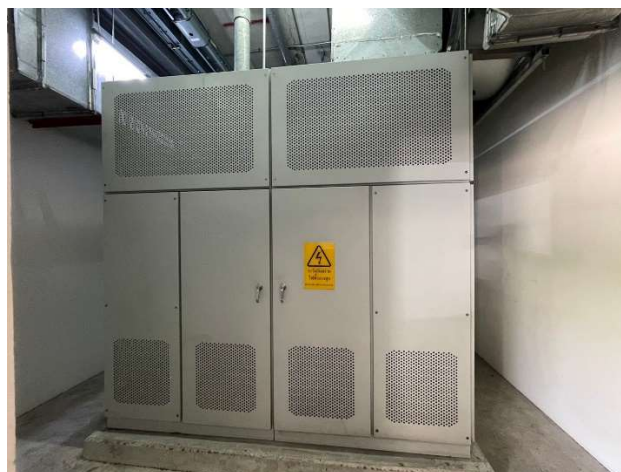




รูปที่ 35 ทำความสะอาดถังขยะแต่ละชั้น



รูปที่ 36 สวิตช์บอร์ดของโครงการ



รูปที่ 37 หม้อแปลงไฟฟ้าของโครงการ

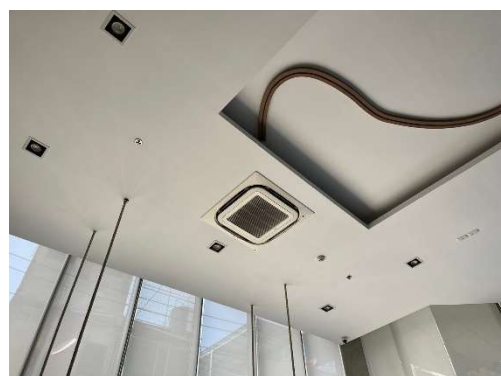




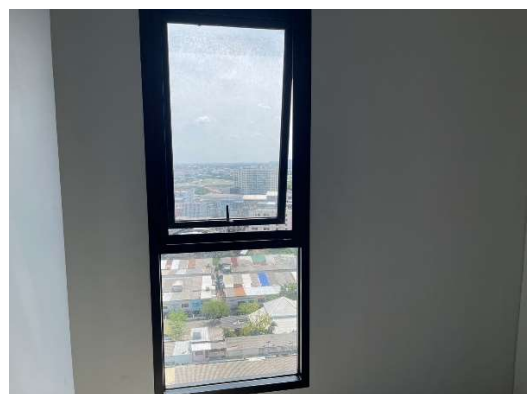
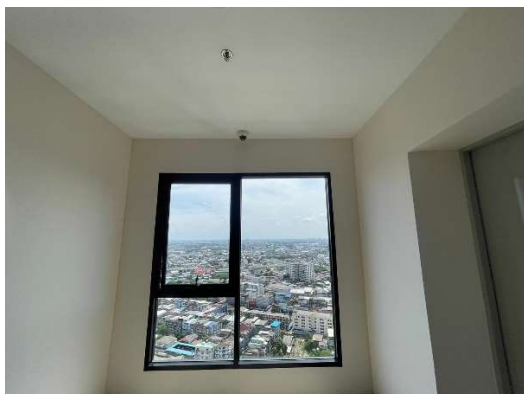
รูปที่ 38 เครื่องกำเนิดไฟฟ้า (Generator)



รูปที่ 39 ไฟฟ้าส่องสว่างฉุกเฉิน (Emergency Light)

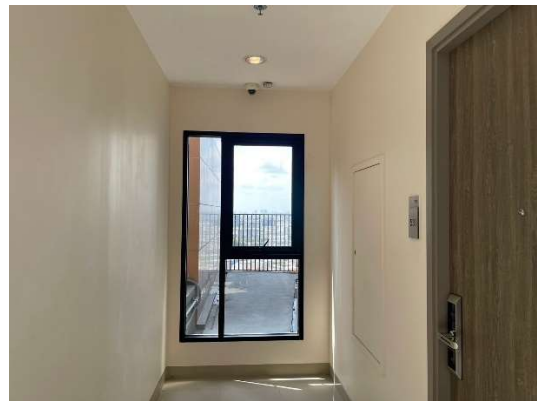
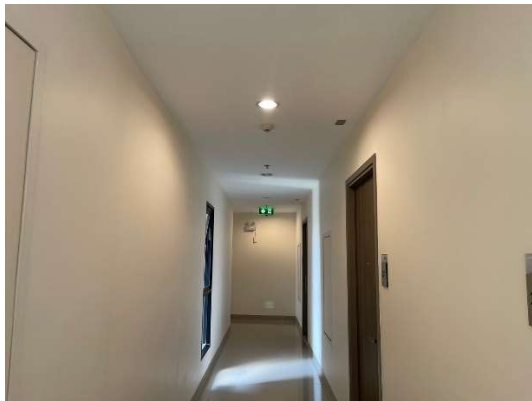


รูปที่ 40 หลอดไฟ LED ภายในโครงการ



รูปที่ 41 ช่องเปิดหน้าต่างรับแสง





รูปที่ 41 (ต่อ) ช่องเปิดหน้าต่างรับแสง



รูปที่ 42 เลขชั้นแต่ละชั้น

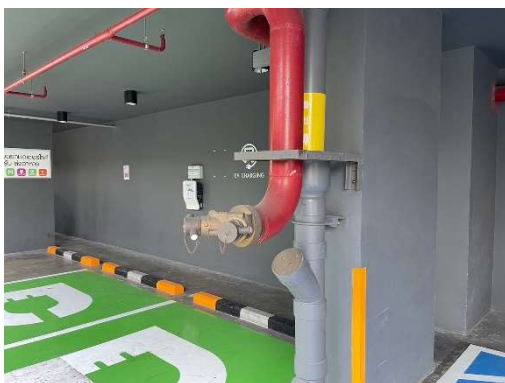


รูปที่ 43 Fire Pump

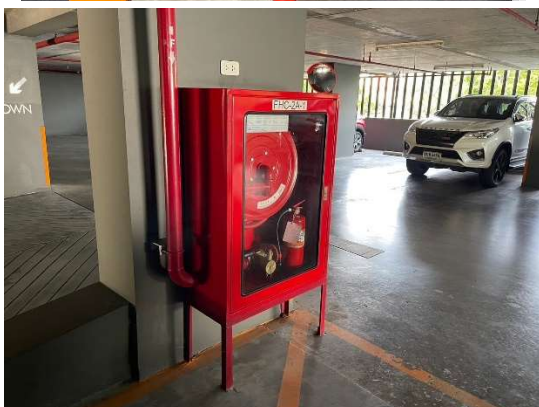
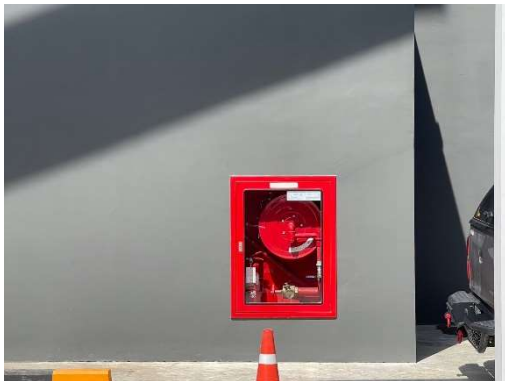




รูปที่ 44 ระบบท่อยืน (Stand Pipe)

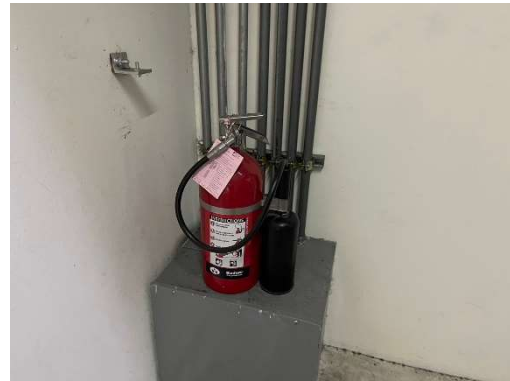


รูปที่ 45 หัวรับน้ำดับเพลิงภายนอกอาคาร (Fire Department Connector)



รูปที่ 46 ตู้เก็บสายฉีดน้ำดับเพลิงพร้อมอุปกรณ์ (Fire Hose Cabinet: FHC)





รูปที่ 47 ถังดับเพลิงมือถือ



รูปที่ 48 ระบบหัวกระจายน้ำดับเพลิงอัตโนมัติ



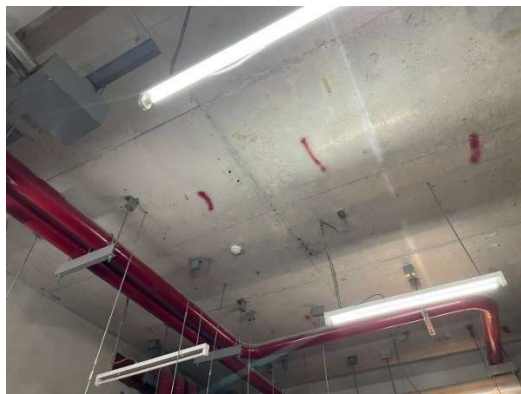
รูปที่ 49 เจ้าหน้าที่ห้องเครื่องระบบไฟฟ้าแรงสูง



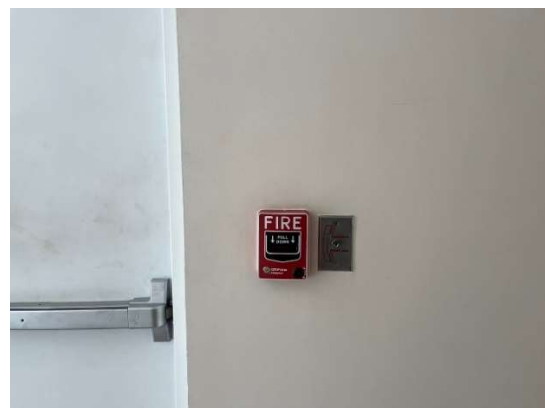
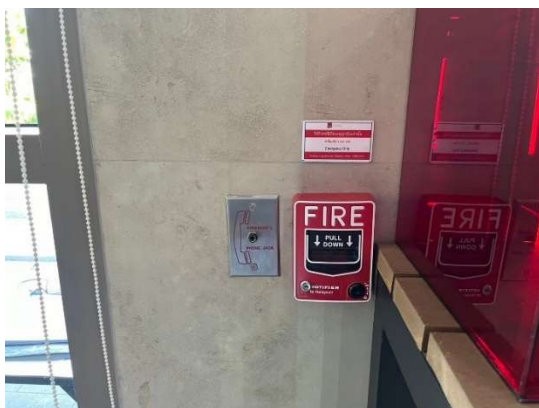
รูปที่ 50 ห้องเครื่องระบบไฟฟ้า



รูปที่ 51 โบรชัวร์บริเวณหน้า Lobby



รูปที่ 52 เครื่องตรวจจับควัน (Smoke Detector)



รูปที่ 53 เครื่องแจ้งเหตุโดยใช่มือดึง (Fire Alarm Manual Station)

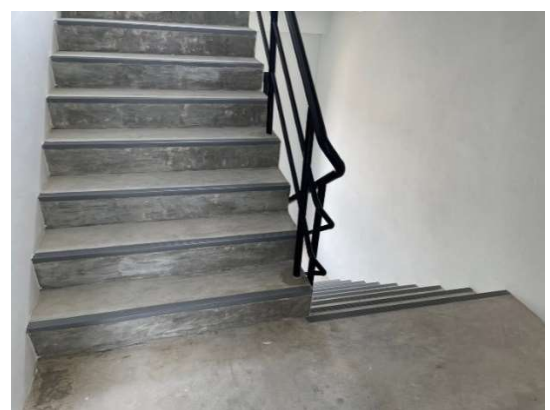
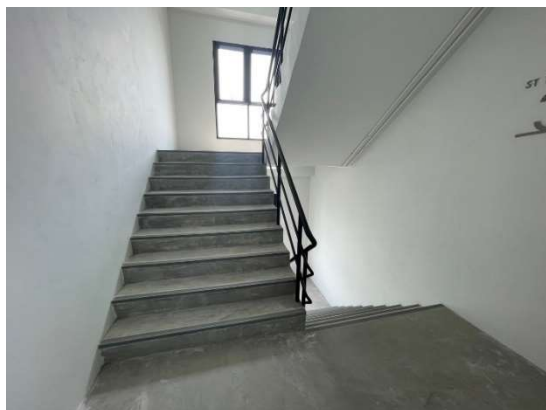




รูปที่ 54 โทรแจ้งเหตุฉุกเฉินเพลิงไหม้ (Telephone Jack)



รูปที่ 55 กริ่งสัญญาณเตือนภัย (Alarm Bell)



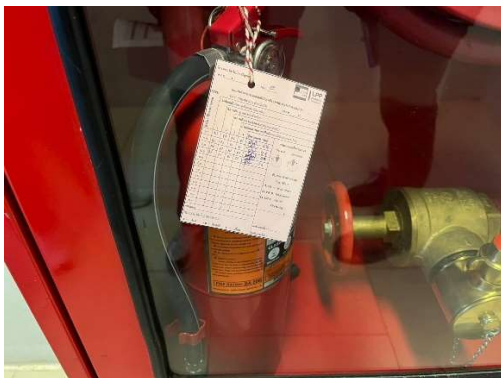
รูปที่ 56 บันไดหนีไฟ



รูปที่ 57 ซ้อมอพยพหนีไฟ



รูปที่ 58 ผังแสดงเส้นทางการอพยพหนีไฟ



รูปที่ 59 ใบตรวจสอบอุปกรณ์อัคคีภัย



รูปที่ 60 ทางเข้า-ออกโครงการ





รูปที่ 61 อุปกรณ์ช่วยชีวิตเบื้องต้น



รูปที่ 62 ป้ายจราจรภายในโครงการ

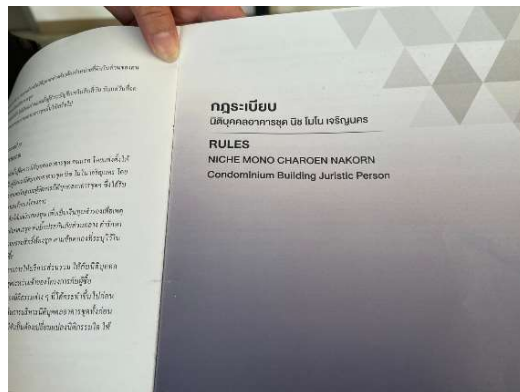


รูปที่ 63 ท่อประปาภายในอาคาร





รูปที่ 64 กำจัดพาหนะนำโรค



รูปที่ 65 กฎระเบียบการพักอาศัย



รูปที่ 66 ตะแกรงครอบรูระบายน้ำทิ้ง





รูปที่ 67 ป้ายทางหนีไฟ



รูปที่ 68 เจ้าหน้าที่ดูแลทำความสะอาดสระว่ายน้ำ



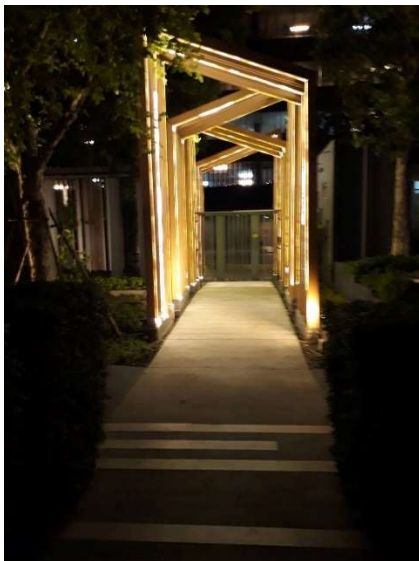
รูปที่ 69 เจ้าหน้าที่ดูแลทำความสะอาดสระว่ายน้ำ



รูปที่ 70 ป้ายแสดงการปฐมพยาบาลคนจมน้ำ



รูปที่ 71 รถเก็บขยะจากทางเทศบาล



รูปที่ 72 ป้ายหน้าโครงการช่วงเวลากลางคืน





รูปที่ 73 ป้ายหน้าโครงการช่วงเวลากลางคืน



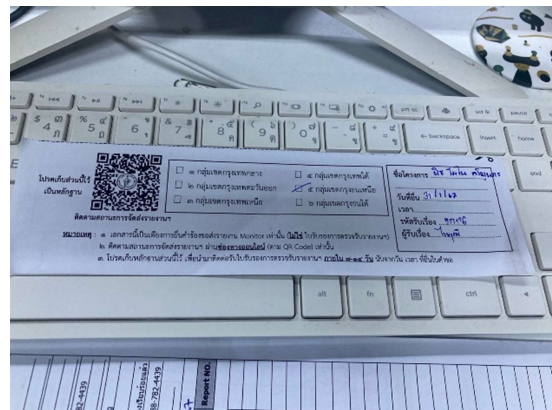
รูปที่ 74 ป้ายแสดงค่าความเป็นกรด-ด่าง  
ของสระว่ายน้ำ



รูปที่ 75 กล้อง CCTV



รูปที่ 76 จุดรวมพลของโครงการ



รูปที่ 77 ใบรับรายงานของหน่วยงานราชการ